



产品规格书

PRODUCT SPECIFICATION

全彩控制卡

HD-D16

版本号: V1.1

更新历史:

发布版本	发布时间	更新说明
V1.1	2024 年 7 月 23 日	更新排版。
V1.0	2023 年 9 月 25 日	第一次发布。

一、产品概述

HD-D16 异步全彩控制系统是一款针对门头屏、车载屏和全彩小屏而推出的 LED 显示屏控制系统，D16 支持播放视频、图片、文本、时钟等多种节目，标配 Wi-Fi 模块，支持手机 APP 控制，同时还支持网线、U 盘和互联网远程集群控制。

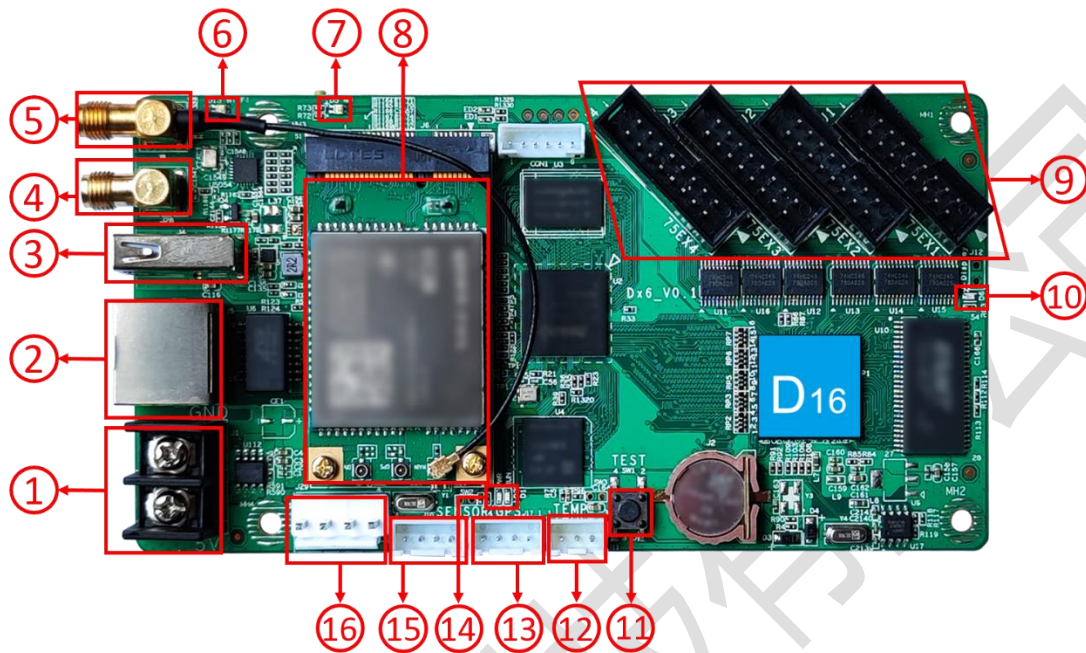
配套电脑控制软件 HDPlayer、手机控制软件屏掌控和互联网云管理平台。

HD-D16 板载 4GB 存储空间，可用于存储节目文件，脱机播放。

二、产品特性

1. 标配 Wi-Fi 模块，手机 APP 无线控制；
2. 支持 256~65536 级灰度；
3. 支持视频、图片、动画字、时钟、霓虹背景的特效；
4. 支持艺术字、动画背景、霓虹灯效果；
5. 支持 U 盘无限扩容节目，插上即播；
6. 无需 IP 设置，自动识别；
7. 支持互联网、Wi-Fi 无线连接、4G 远程管理（选配）；
8. 支持 720P 视频硬解码，60Hz 帧频输出。

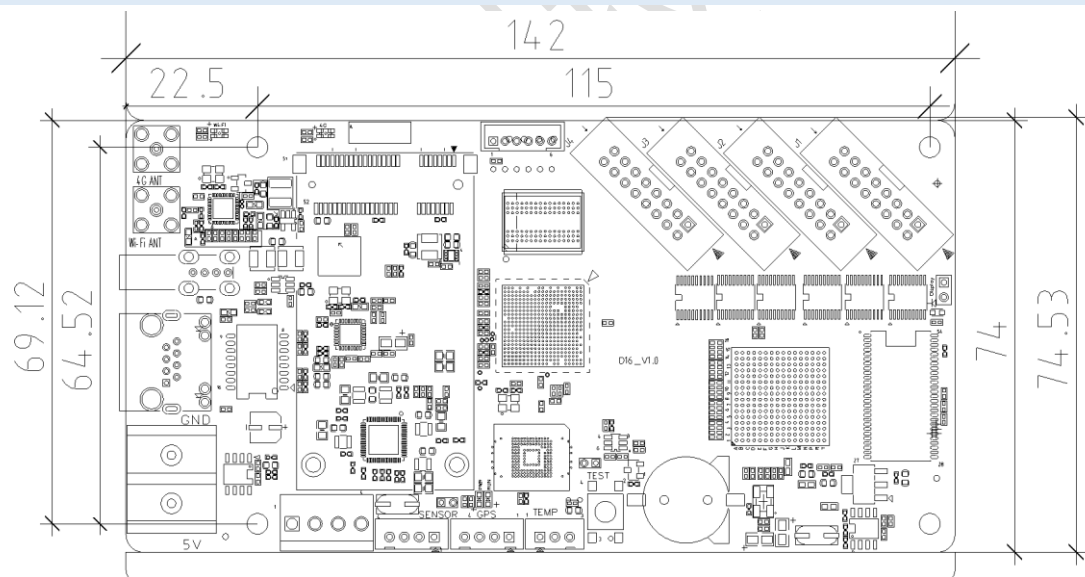
三、接口说明



序号	名称	说明
1	电源端子	DC 5V
2	RJ45 网口	与电脑网口、路由器或交换机相连，正常工作状态是橙色灯常亮，绿色灯闪烁
3	USB 接口	用于更新节目或扩展容量
4	Wi-Fi 天线接口	连接 Wi-Fi 天线，增强无线信号
5	4G 天线接口	连接 4G 天线，增强信号（选配）
6	Wi-Fi 指示灯	显示 Wi-Fi 的工作状态
7	4G 指示灯	显示 4G 网络状态
8	4G 模块	用于提供控制卡上网（选配）
9	HUB75E 接口	连接到模组的排线接口

10	显示指示灯	控制卡正常播放，指示灯闪烁
11	测试按键	显示屏色彩均衡度测试等功能，可自定义按键功能
12	温度传感器接口	连接温度传感器，实时显示在屏幕上
13	GPS 接口	连接 GPS 模块，用于校时或定位
14	指示灯	PWR 为电源指示灯，供电正常指示灯常亮；RUN 为 指示灯，正常工作指示 灯闪烁
15	传感器接口	连接外部传感器配件，如环境监测、多功能传感器等
16	电源接口	防呆 5V 直流电源接口，与 1 功能一样

四、尺寸参数



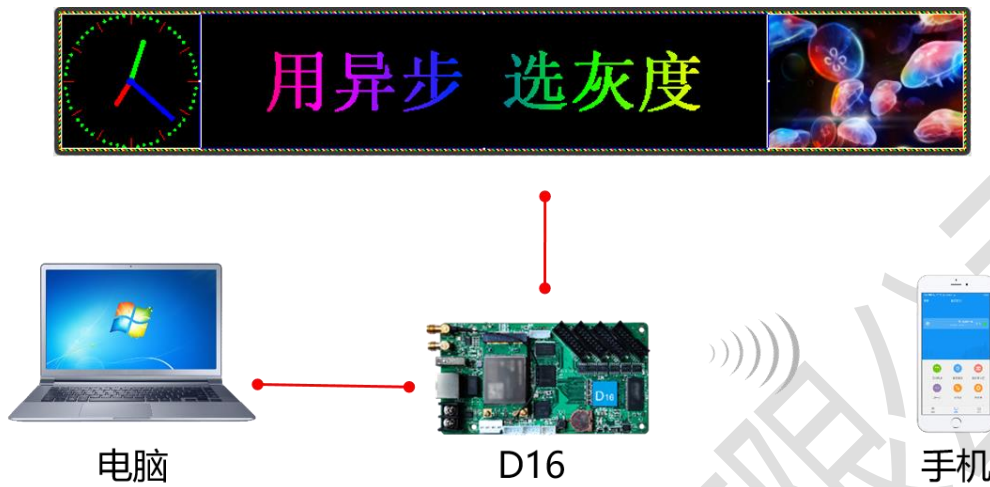
公差：±0.3 单位：mm

五、产品规格

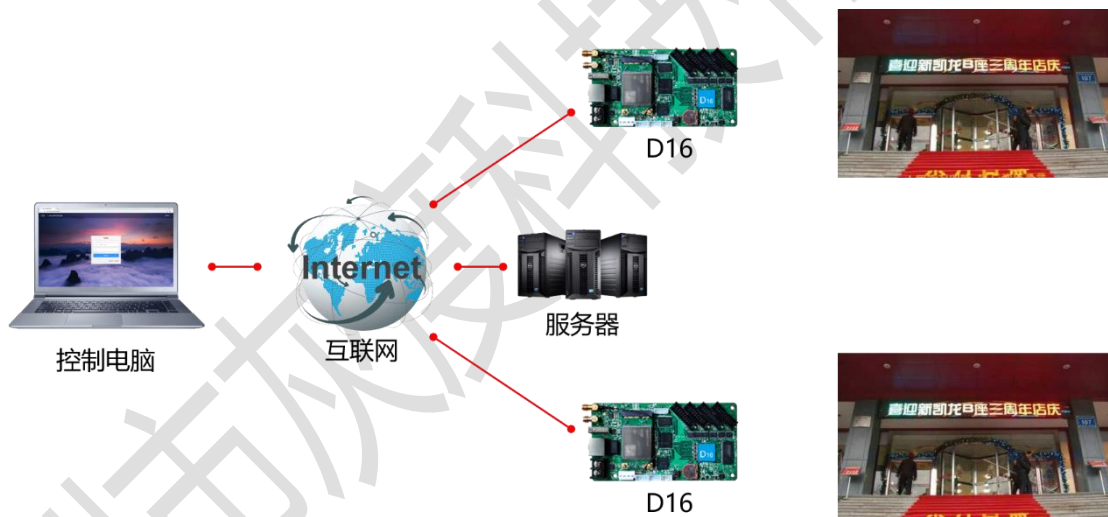
支持模组	所有全彩模组静态至 1/64 扫描方式
控制范围	6.5 万点 (1024*64) , 最长 1024, 最高 256
灰度等级	256~65536 级
视频格式	60Hz 帧频输出, 支持 720P 视频硬件解码, 直接发送, 无需转码等待; 支持 AVI、WMV、RMVB、MP4、3GP、ASF、MPG、FLV、F4V、MKV、MOV、DAT、VOB、TRP、TS、WEBM 等所有常见格式
动画格式	支持 SWF、FLV 、GIF
图片格式	支持 BMP、JPG、JPEG、PNG 等
文 本	支持文字编辑、图片插入
时 钟	支持模拟时钟、数字时钟和多种表盘时钟功能
其他功能	霓虹、动画字功能; 正负计时、温湿度和亮度自适应调节功能等
存储容量	板载 4GB 存储空间, 支持存储 4 小时以上节目; 同时支持 U 盘直接播放节目, 无限扩容
通讯类型	U 盘; Wi-Fi; 通过网口连接局域网、互联网, 或者通过 4G 接入互联网
接 口	5V 电源 x1, 10/100M RJ45 x1, USB 2.0 x1, 16PIN 标准 HUB75E 接口 x4
工作功率	5 瓦特

六、通信方式

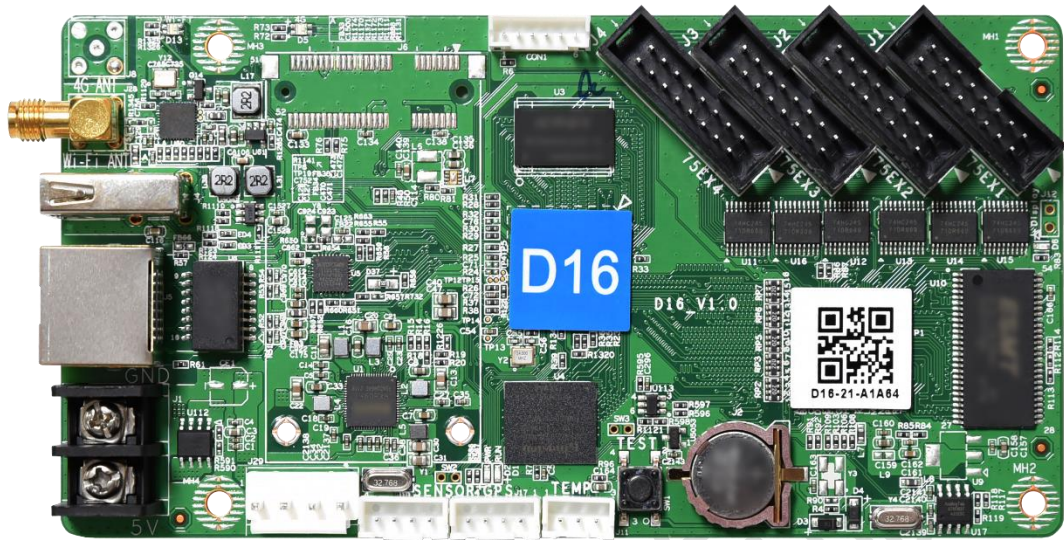
1. 单机控制，支持 Wi-Fi、网口直连、USB 接口进行通信。



2. 集群控制，支持互联网远程控制。



七、产品外观



说明:

欢迎选择灰度科技产品，规格书中产品图片与实物外观可能存在差异（如接口盖帽、天线安装等），请以实物为准，如有疑问请联系技术支持或业务员确认。

深圳市灰度科技有限公司